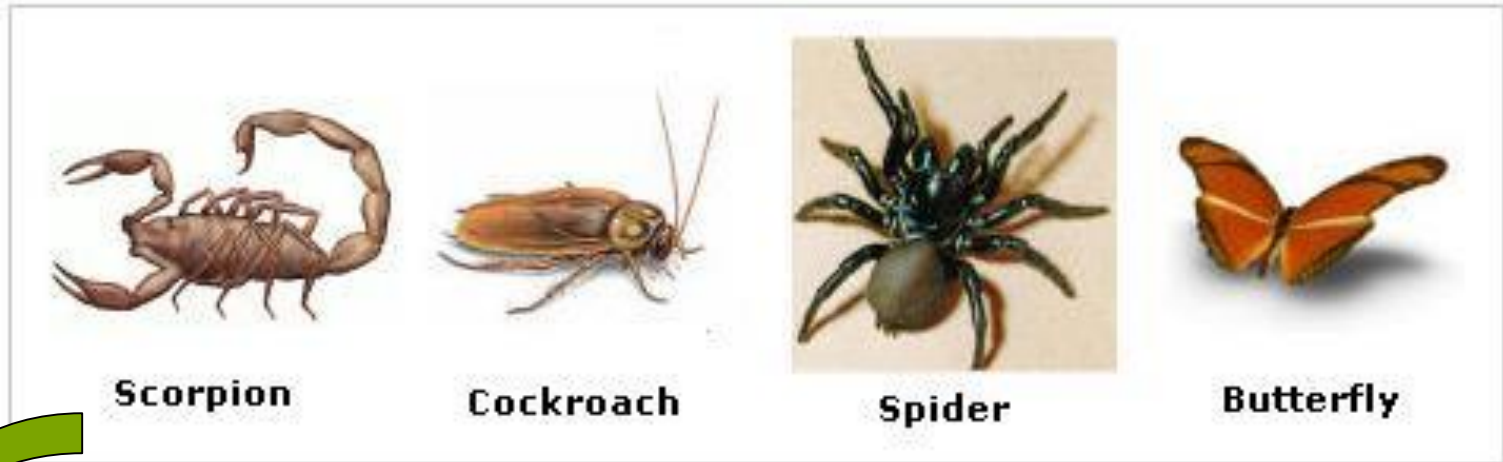


# ARTHROPODA

---

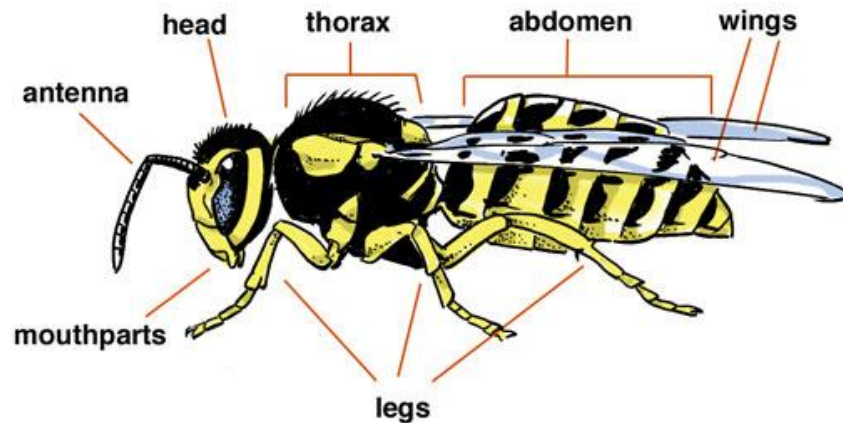


- ❑ Ciri umum
- ❑ Klasifikasi
- ❑ Peranan

# ❖ CIRI ARTHROPODA

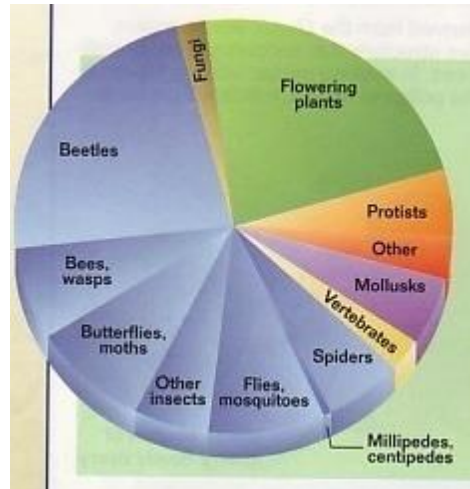
---

- ❑ TUBUH & Kaki beruas-ruas
- ❑ Kerangka luar (eksoskeleton)
- ❑ Triploblastik selomata
- ❑ Sistem organ lengkap
- ❑ Habitat air & darat



# POPULASI ARTHROPODA

---

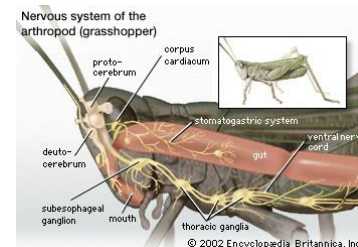


- 80 % dari animalia
- 60 % → insekta
- Terbanyak:  
Kumbang  
(Coleoptera)

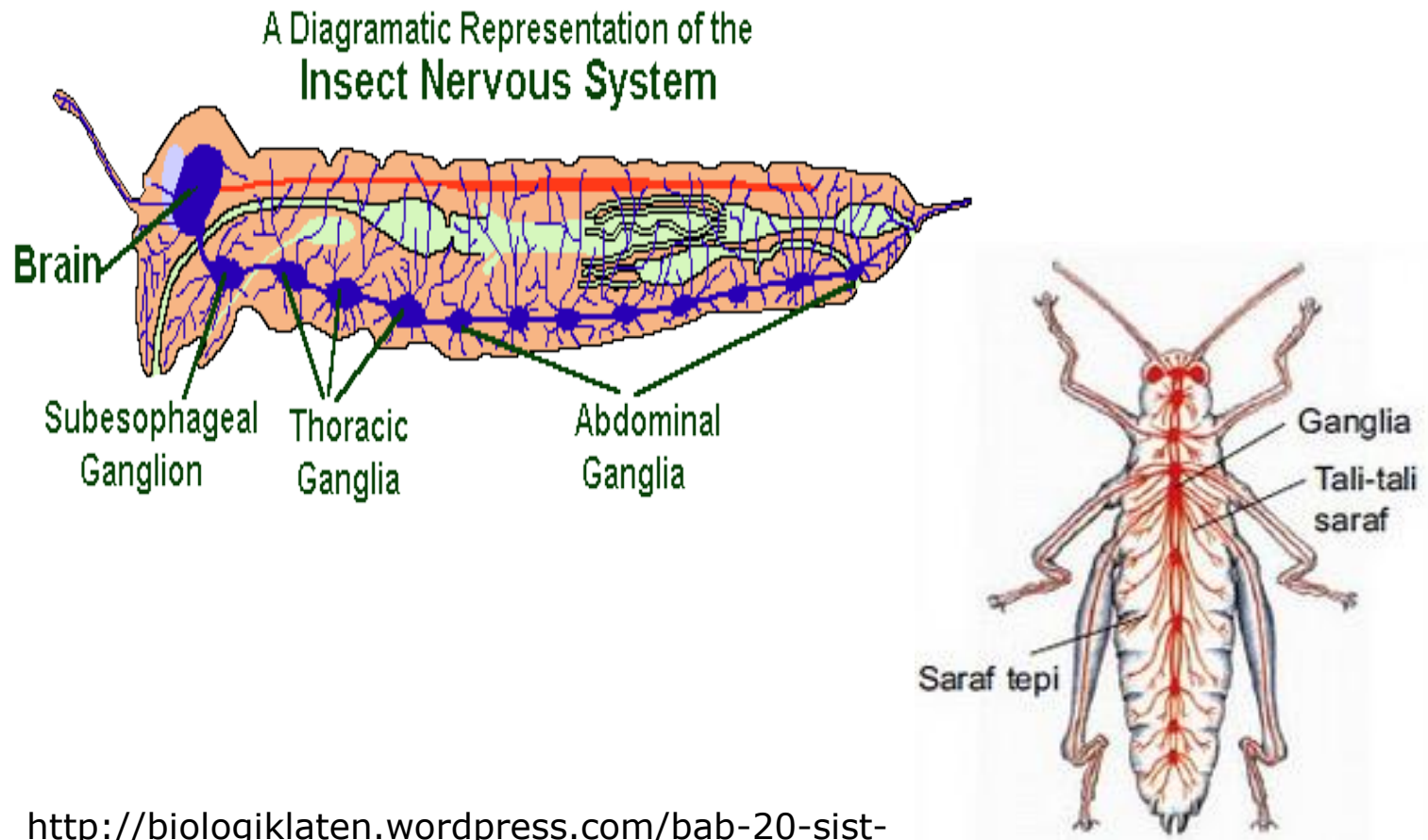
# SISTEM ORGAN

---

- saraf ganglion
- Pencernaan
- Peredaran “darah” terbuka
- respirasi → langsung ( ct: trakea)
- Reproduksi ovipar
- Ekskresi → buluh malpighi ( serangga)



# Ganglion: Sistem simpul tali saraf



<http://biologiklaten.wordpress.com/bab-20-sist-koord-pada-hewan-manusia-xi/>

# ❖ KLASIFIKASI



**DASAR :**  
1. Segmentasi tubuh  
2. Alat gerak  
3. Metamorfosis  
4. Antena

**K  
E  
L  
A  
S**



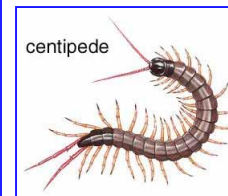
**CRUSTACEA**



**INSEKTA**



**ARACHNIDA**



**MYRIAPODA**

# Tabel perbedaan ciri (hal 129)

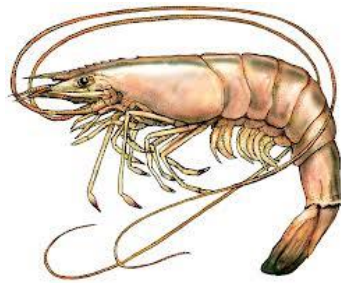
Ciri	Crustacea	Insekta	Arachnida	Myriapoda
Segmentasi	Kepala-dada, perut	Kepala, dada, perut	Kepala-dada, perut	Kepala, perut/badan
Jumlah kaki (pasang)	5 pasang kaki jalan	3 pasang	4 pasang	Banyak (setiap ruas)
Sayap	Tdk ada	Ada / tdk	Tdk ada	Tdk ada
Sungut /antena (pasang)	2 ps	1 ps	Tdk ada	1 ps
Habitat	air	Darat /air	darat	darat
Alat bernapas	insang	trakea	Paru buku	trakea

# Alat gerak

---



5 pasang



3 pasang



Tiap ruas



4 pasang



# Beda Capit...

---



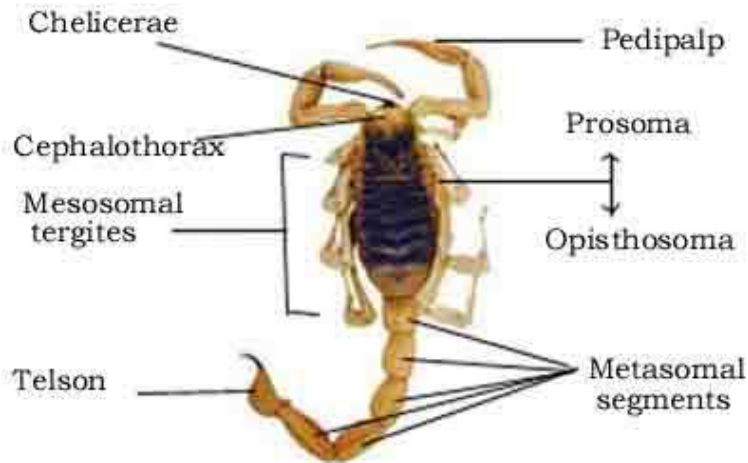
Tumbuh dari dada, kaki



Tumbuh dari rahang,  
pedipalpus

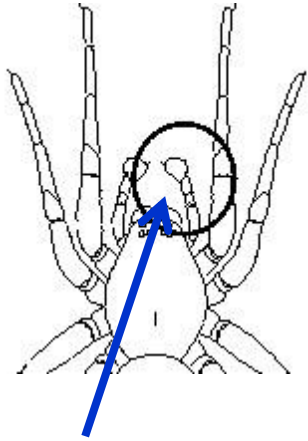
# BEBERAPA ISTILAH

---

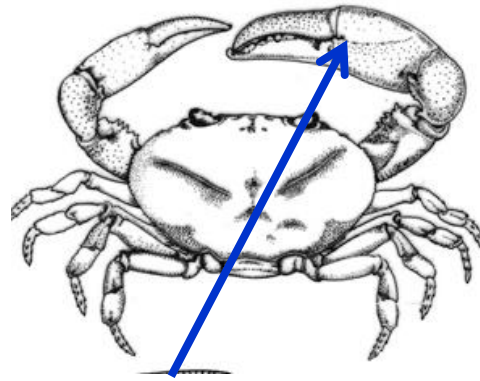


- ❑ Pedipalpus → peraba
- ❑ Cheliped → capit
- ❑ Chelicera → taring
- ❑ Spinneret → kelenjar sutera
- ❑ Ovipositor → peletak telur
- ❑ Ocelus → mata ( lensa tunggal)
- ❑ Mata facet → mata lensa banyak

# GAMBAR ARTHROPODA



Pedipalpus

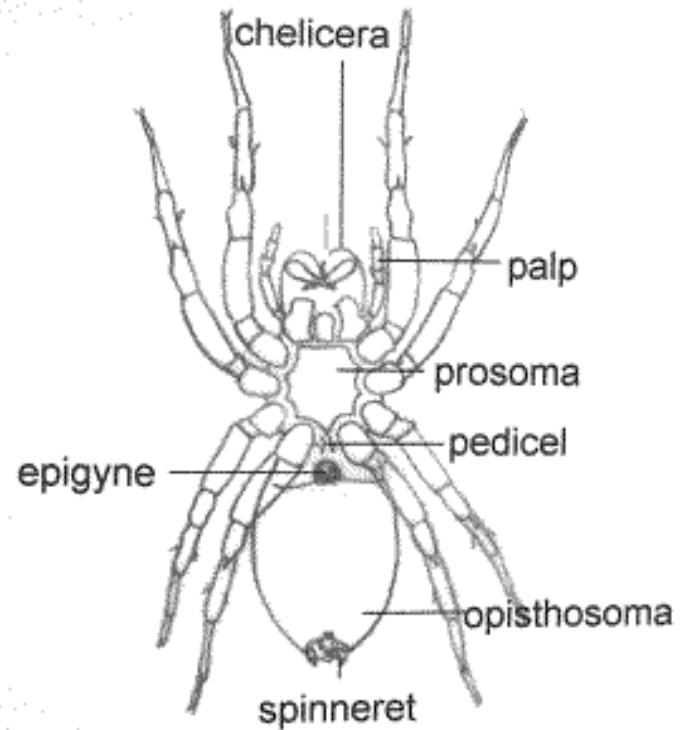


cheliped

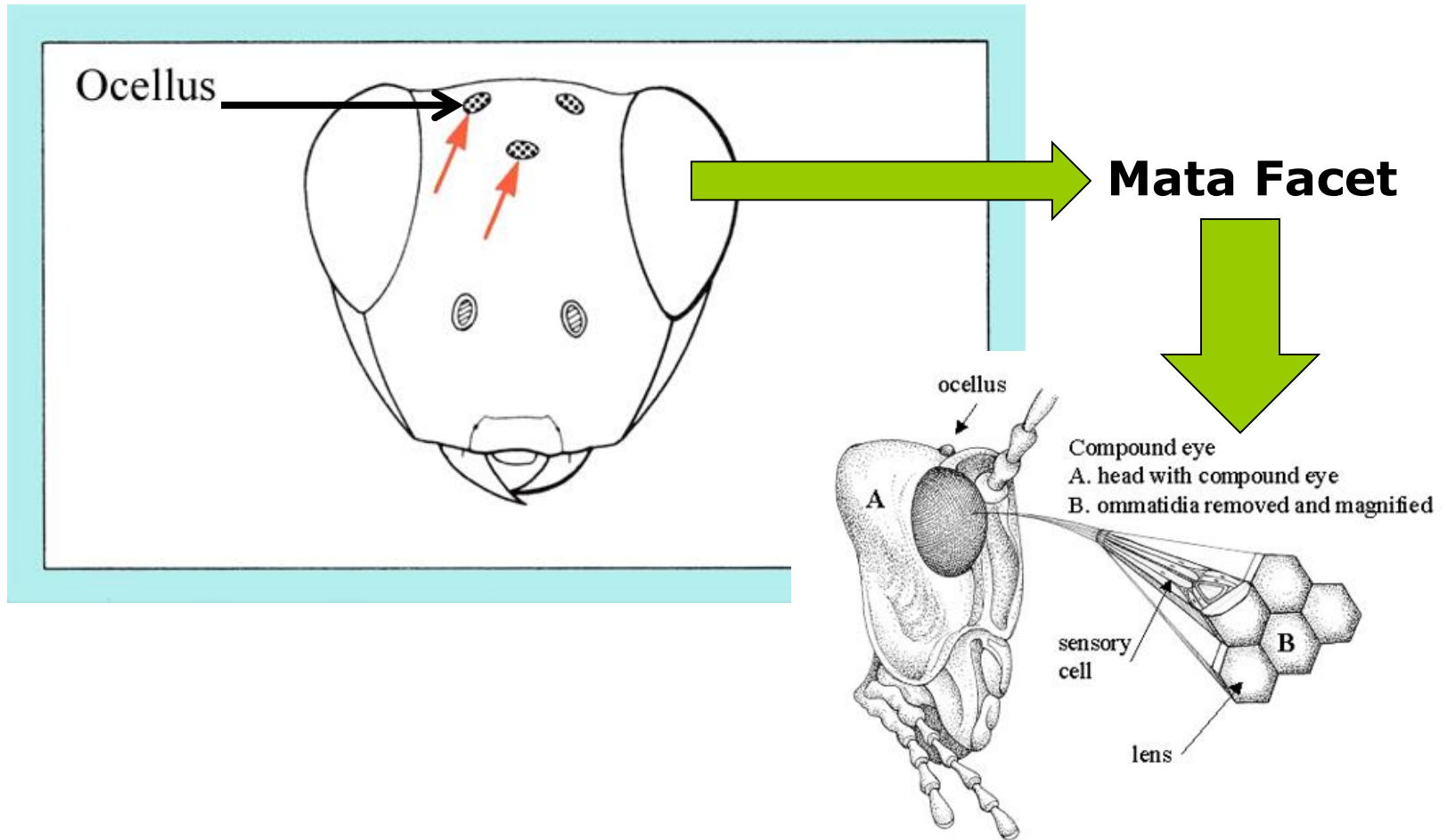


Ovipositor

[www.bumblebee.org](http://www.bumblebee.org)



# OCELLUS & FACET



---

# SILAKAN LANJUT INSECTA