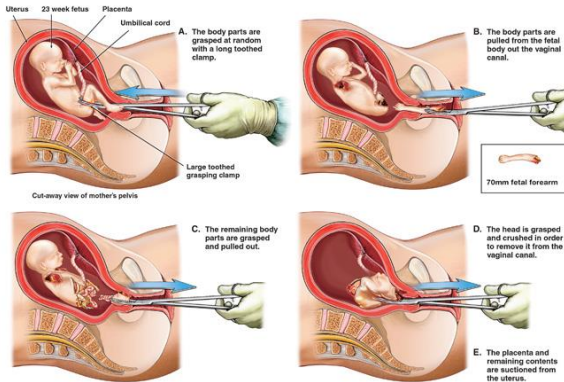


Dilation and Evacuation Abortion (D&E) of a 23 Week Old Fetus



ABORSI

Tindakan penghentian pertumbuhan janin dengan sengaja

No. KD	KOMPETENSI DASAR
3.12	Menganalisis hubungan struktur jaringan penyusun organ reproduksi dengan fungsinya dalam system reproduksi manusia
4.12	Menyajikan hasil analisis tentang dampak pergaulan bebas, penyakit dan kelainan pada struktur dan fungsi organ yang menyebabkan gangguan sistem reproduksi manusia serta teknologi sistem reproduksi

IPK

PENGETAHUAN	KETERAMPILAN
<ol style="list-style-type: none">1. Memerinci fungsi alat reproduksi pada perempuan2. Memerinci fungsi alat reproduksi laki-laki3. Menguraikan proses mekanisme menstruasi4. Memerinci gangguan infertilitas5. Membandingkan fungsi alat-alat kontrasepsi	<ol style="list-style-type: none">1. Mengadakan studi literatur penyakit menular seksual2. Membuat laporan hasil studi literatur3. Membuat poster kesehatan reproduksi

2 Macam Aborsi

- SPONTAN

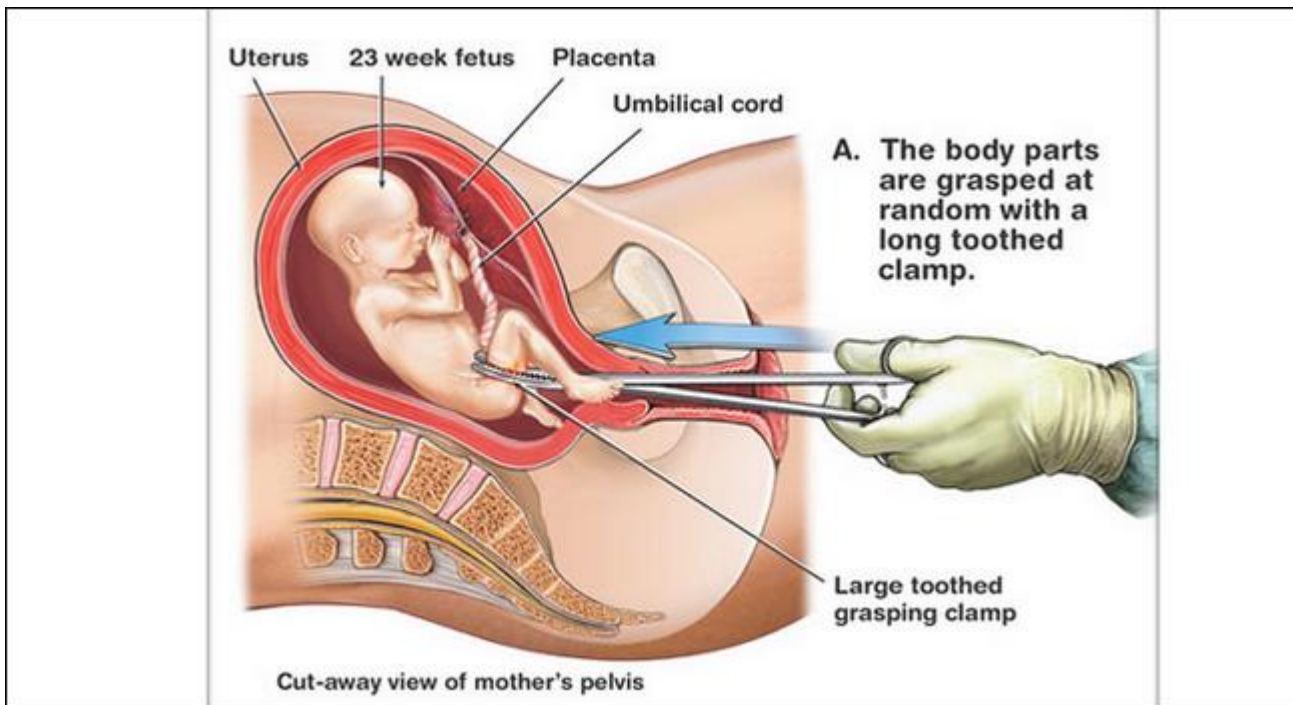
- Gangguan rahim
- Gangguan perkembangan

- DISENGAJA

- Medis : Legal
- Non-medis : Kriminal

PRINSIP ABORSI

- Perangsang kontraksi rahim
- Janin dipotong



ALASAN MEDIS

- Mengancam keselamatan ibu
- Mengancam keselamatan anak

Misalnya

- Usia ibu terlalu muda
- Usia ibu terlalu tua
- Penyakit tertentu

DITETAPKAN OLEH DOKTER

DUKUN ABORSI.....



KRIMINAL

TIDAK SIAP PUNYA ANAK, karena:

- Ditinggal suami
- Ditinggal pacar
- Tidak mampu ekonomi
- Anak sudah banyak
- Korban perkosaan
- Anak tidak diharapkan

PELAKU?

Pelaku Aborsi	
Berdasarkan Pekerjaan	
Pekerjaan	Persentase
ibu rumah tangga	48
karyawan/pegawai	43
pelajar	7
lain-lain	2

<https://www.google.co.id/search?hl=id&site=i>

BAHAYA TINDAKAN ABORSI

- Kerusakan rahim → mandul
- kematian



ABORSI

DAPAT BERAKIBAT

KEMATIAN

JANGAN COBA-COBA...!!!