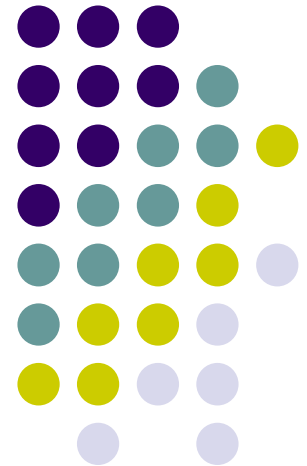


TEORI EVOLUSI

MATERI POKOK

- Teori Lamarck
- Teori Darwin
- Mekanisme Evolusi
- Frekuensi Gen





No. KD	KOMPETENSI DASAR
3.9	Menjelaskan teori, prinsip dan mekanisme evolusi serta pandangan terkini para ahli terkait spesiasi
4.9	Menyajikan karya ilmiah terhadap gagasan baru tentang kemungkinan-kemungkinan pandangan evolusi berdasarkan pemahaman yang dimilikinya

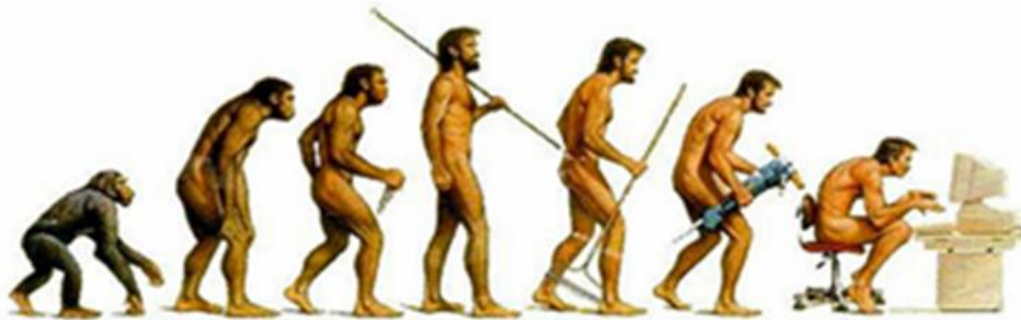


PENGETAHUAN	KETERAMPILAN
<ol style="list-style-type: none">1. Menjelaskan teori abiogenesis2. Menjelaskan teori evolusi makhluk hidup menurut Charles Darwin3. Menjelaskan teori evolusi makhluk hidup menurut J.B. Lamarck4. Menenjelaskan mekanisme evolusi pada makhluk hidup5. Menjelaskan frekuensi gen populasi	<ol style="list-style-type: none">1. Membuat klipng tentang petunjuk evolusi pada makhluk hidup2. Mempresentasikan hasil klipng tentang petunjuk evolusi pada makhluk hidup



EVOLUSI

- Perubahan genetik suatu populasi secara bertahap dalam jangka waktu sangat lama hingga terbentuk jenis baru



- Dalam populasi
- Perlahan dan bertahap dari generasi ke generasi



TEORI-TEORI EVOLUSI

- Teori Lamarck
- Teori Darwin
- Percobaan August Weismann
- Kontroversi Teori Evolusi
- Fakta Evolusi
- Pandangan Baru evolusi
- Hukum Hardy-Weinberg



Teori Lamarck

- Makhluk hidup mengubah bentuk tubuh sesuai kebutuhan → Adaptasi Morfologi

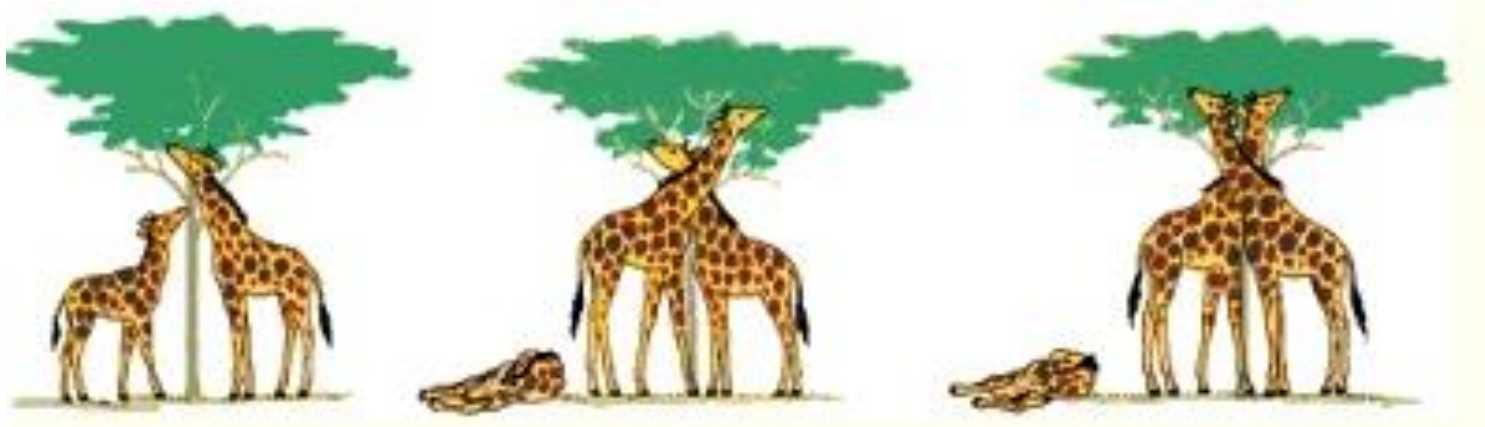


- Organ yang digunakan berkembang
- Organ yang tidak digunakan mereduksi





TEORI SELEKSI ALAM

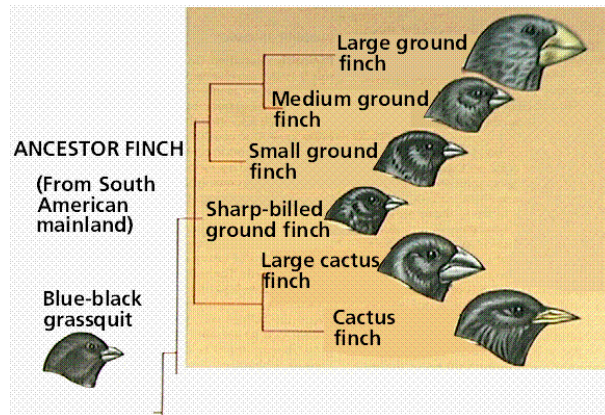


2 VARIASI

LEHER PENDEK: MATI
LEHER PANJANG:
HIDUP



RADIASI ADAPTIF



- Makhluk hidup mencari tempat yang sesuai dengan ciri tubuhnya

POKOK PIKIRAN CHARLES DARWIN



- Tidak ada individu yang sama
- Setiap populasi cenderung bertambah banyak
- Untuk berbiak perlu makanan dan ruang yang cukup
- Perkembangangan jumlah populasi terbatas

PEMIKIRAN SELEKSI ALAM



- Variasi dalam satu keturunan
- Populasi cenderung bertambah
- Perjuangan/Persaingan untuk hidup
- Hanya yang sesuai lingkungan yang mampu bertahan

Konsep Darwin diperkuat oleh: ...



- Ekspedisi GALAPAGOS → pengaruh geografis
- Laporan WALLACEA → pengaruh geografis
- Persilangan MERPATI → terbentuk variasi sifat
- Buku THOMAS MALTHUS → persaingan hidup
- Tulisan mengenai FOSIL → perkembangan masa lalu



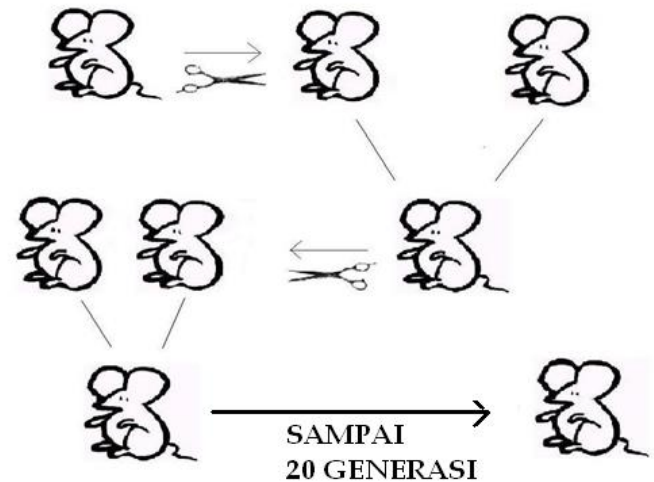
PERCOBAAN AUGUST WEISMANN

Percobaan

- Tikus dipotong ekornya
- Keturunan tetap berekor panjang

Kesimpulan :

Perubahan pada fisik tubuh tidak diturunkan kepada generasi berikutnya



KONTROVERSI TEORI DARWIN



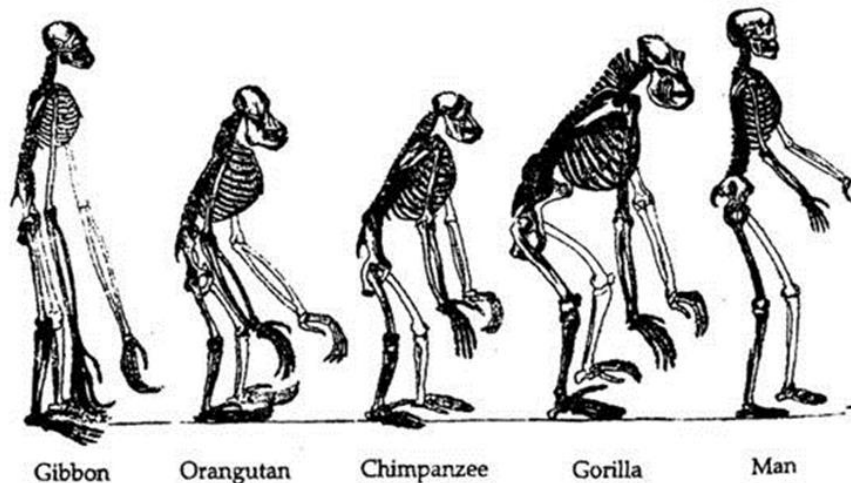
Teori Darwin : Terbentuknya spesies manusia

- Kera dan manusia dari evolusi yang sama
- Adanya persamaan ciri dengan kera
- Bukti fosil spesies manusia :
Australopithecus, Pithecanthropus, Homo erectus, homo cro-magnon, dll

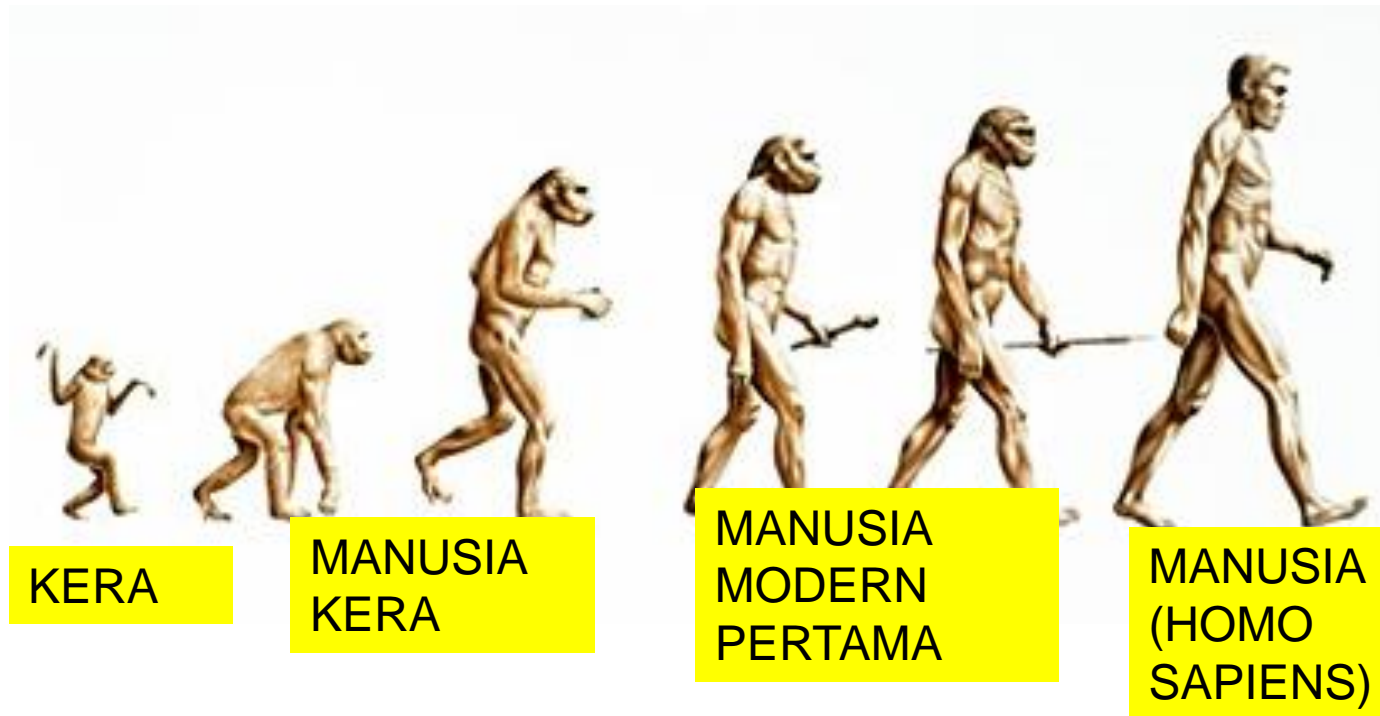
Kemiripan Kera dan Manusia



- Kemiripan sifat genetik/DNA (99 %)
- Kemiripan struktur kerangka
- Kemiripan volume otak



EVOLUSI MANUSIA?



http://1.bp.blogspot.com/_XatWGg5TxyI/TIYe5zTputI/AAAAAAAAABQ/1O7sp11QTA8/s1600/evolution.jpg

BANTAHAN



- Teori Darwin bertentangan dengan pandangan agama (Islam dan kristen)
- Teori Harun Yahya : Teori Kreasi/Teori ciptaan .

TEORI CIPTAAN



- Setiap ciptaan adalah khusus/tidak sama
- Tidak ada kekerabatan
- Seleksi alam adalah perubahan yang terjadi pada makhluk hidup karena adaptasi
- Seleksi alam tidak membentuk spesies baru
- DNA terjadi karena memang demikian diciptakan oleh ALLAH.

PANDANGAN BARU EVOLUSI



- Kelemahan teori evolusi
 - Teori evolusi tidak mampu menjelaskan asal pertama makhluk hidup
 - Fosil yang ditemukan, dan berbeda ada yang hidup sejaman
 - Seleksi alam hanya mengeliminasi hewan yang cacat atau lemah secara genetik
 - Adanya rantai terputus (**missing link**)



PESAN ...

- Evolusi adalah gagasan/pemikiran
- Jangan menganggap sebagai kebenaran mutlak
- Namun jangan pula menolak mutlak, karena kebenaran evolusi hanya TUHAN yang maha tahu



TERIMAKASIH...