

ANNELIDA

CIRI?
PERANAN?

Polychaeta
Oligochaeta
Hirudinea

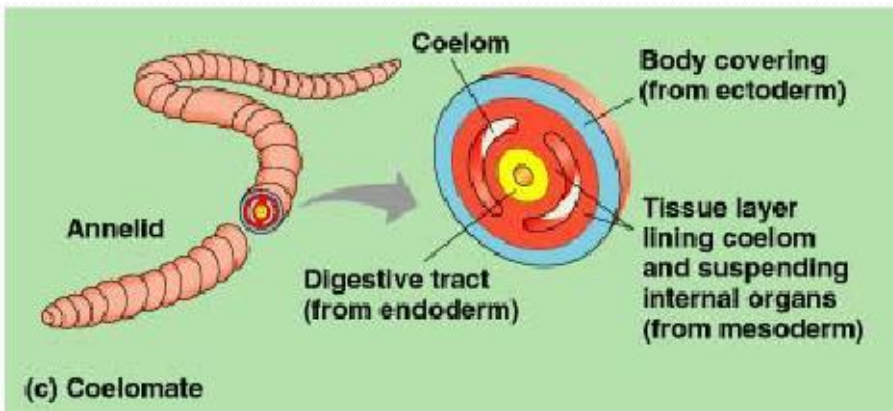
Annelida

BACALAH INFORMASI TENTANG CACING ANNELIDA

- Ruas metamerik (ruas sejati)
- Triploblastik selomata
- Sistem tubuhnya sudah lengkap
- Klasifikasi : **Polychaeta, Oligochaeta, Hirudinea**

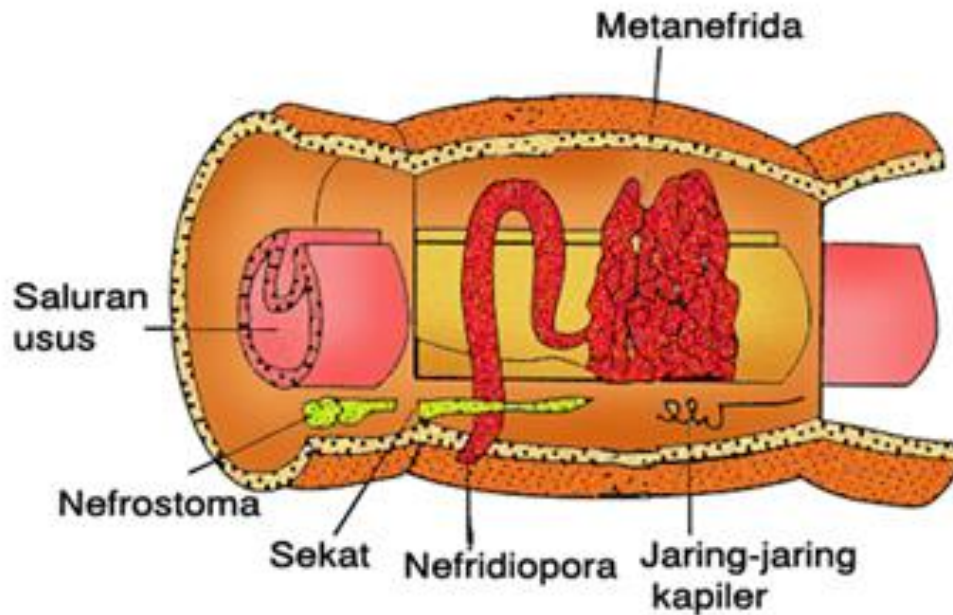


SISTEM TUBUH

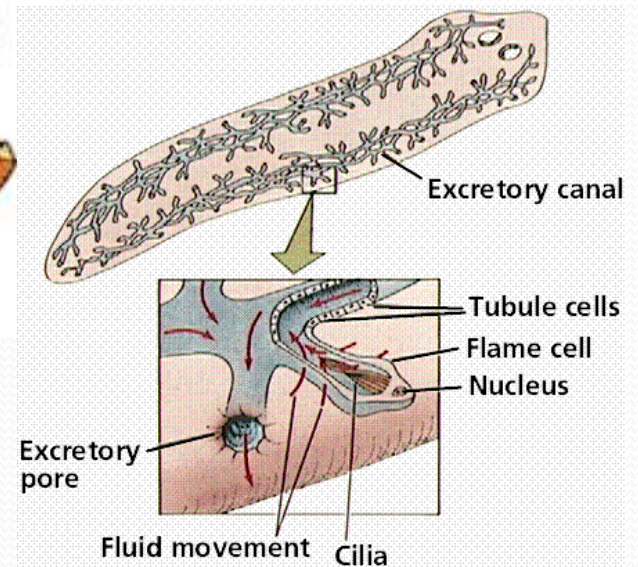


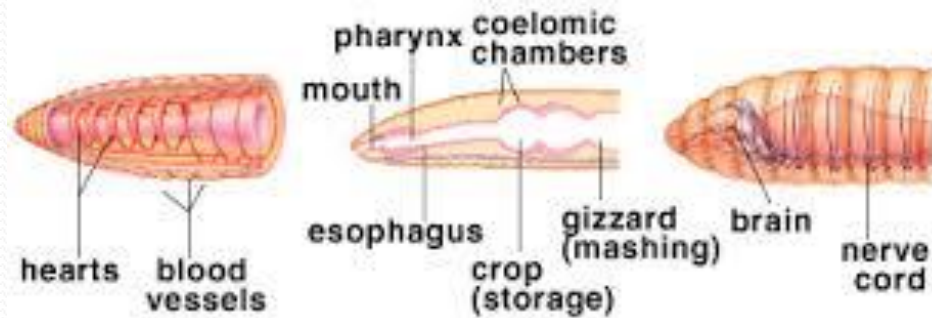
- Peredaran darah → jantung & darah
- Respirasi → insang, kulit
- Pencernaan → mulut, usus, anus
- Saraf → ganglion
- Ekskresi → nefridia
- Reproduksi → bertelur, seks : jantan, betina, hermaphrodit

NEFRIDUM



SEL API





© 1998 Wadsworth Publishing Company/ITP

Contoh cacing annelida

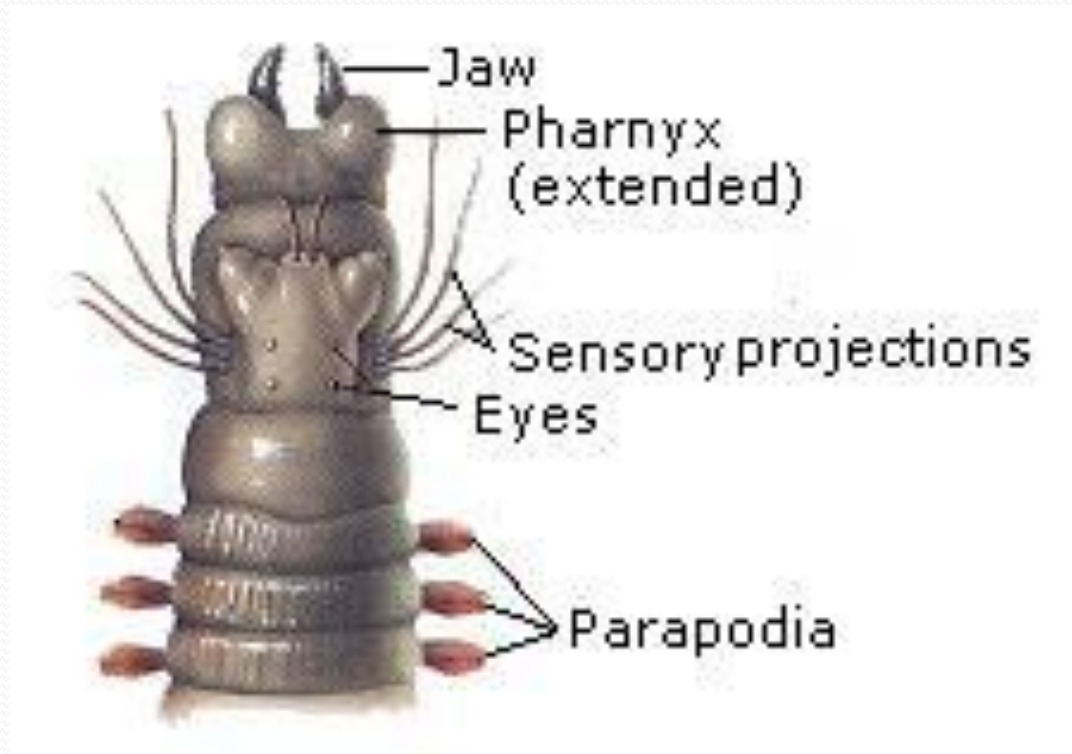
- POLYCHAETA:
 - Kelabang laut (*Nereis* sp)
- OLIGOCHAETA:
 - Cacing tanah (*Lumbricus terrestris*)
- HIRUDINEA :
 - Lintah (*Hirudo medicinalis*)

POLYCHAETA

- Bentuk pipih
- Hidup di dalam air (LAUT)
- Memiliki banyak chaeta (seta= rambut sikat) pada alat geraknya (Parapodia)
- Contoh : Kelabang laut (*Nereis sp*), cacing wawo (*Lycidice sp*), cacing palolo (*Eunice sp*)

Cacing wawo dan palolo dimanfaatkan sebagai bahan pangan

Polychaeta



<http://image.wistatutor.com/content/animal-kingdom/nereis-structure.jpeg>

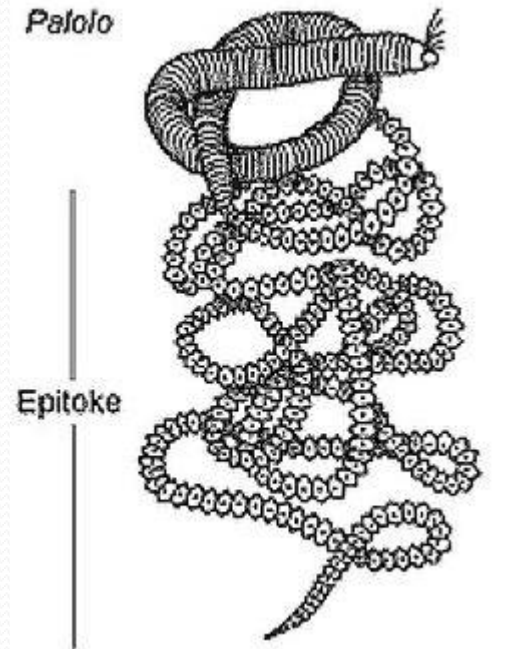
Cacing polychaeta



Eunice viridis



Nereis virens



Lysidice oele

OLIGOCHAETA

- Bentuk silindris
- Hidup di tempat lembab (sampah organik), & ada yang di perairan
- Hermaprodit
- Jumlah chaeta (seta) pada alat gerakanya (parapodia) sedikit

Contoh cacing Oligochaeta

- Cacing tanah (*Lumbricus sp*, *Pheretima sp*),
- cacing air (*Tubifex sp*),
- cacing besar (*Digaster longmani*)

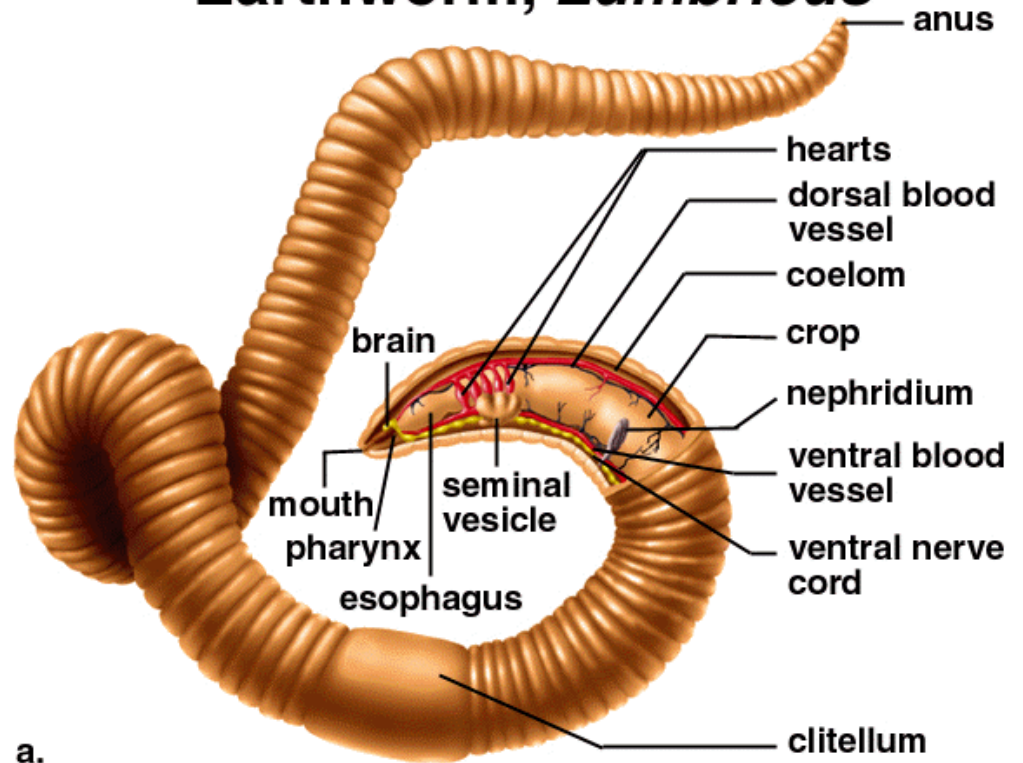


CACING TANAH



Copyright © The McGraw-Hill Companies, Inc. Permission required for reproduction or display.

Earthworm, *Lumbricus*

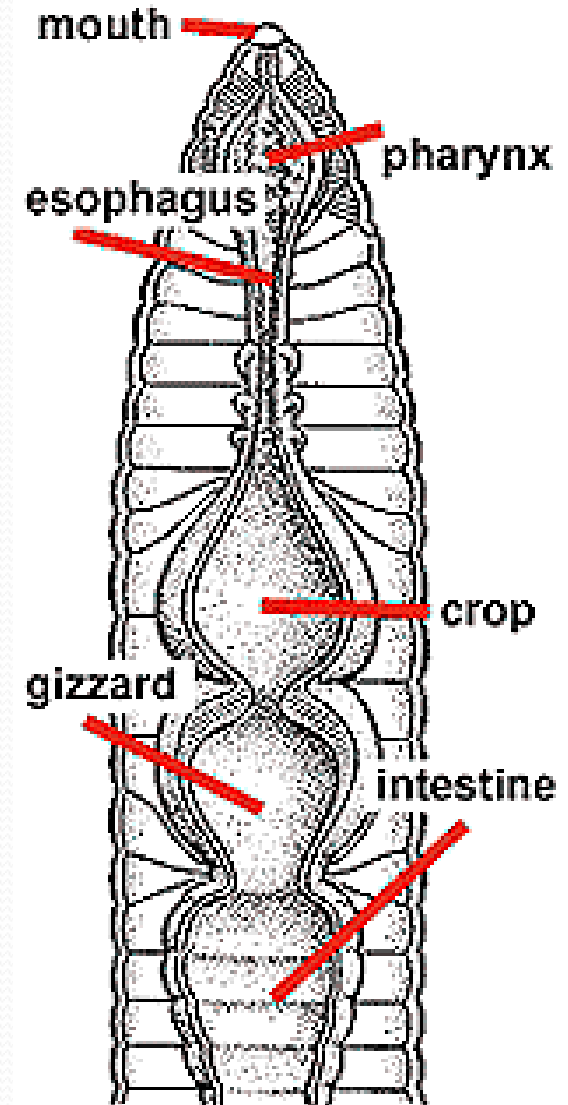
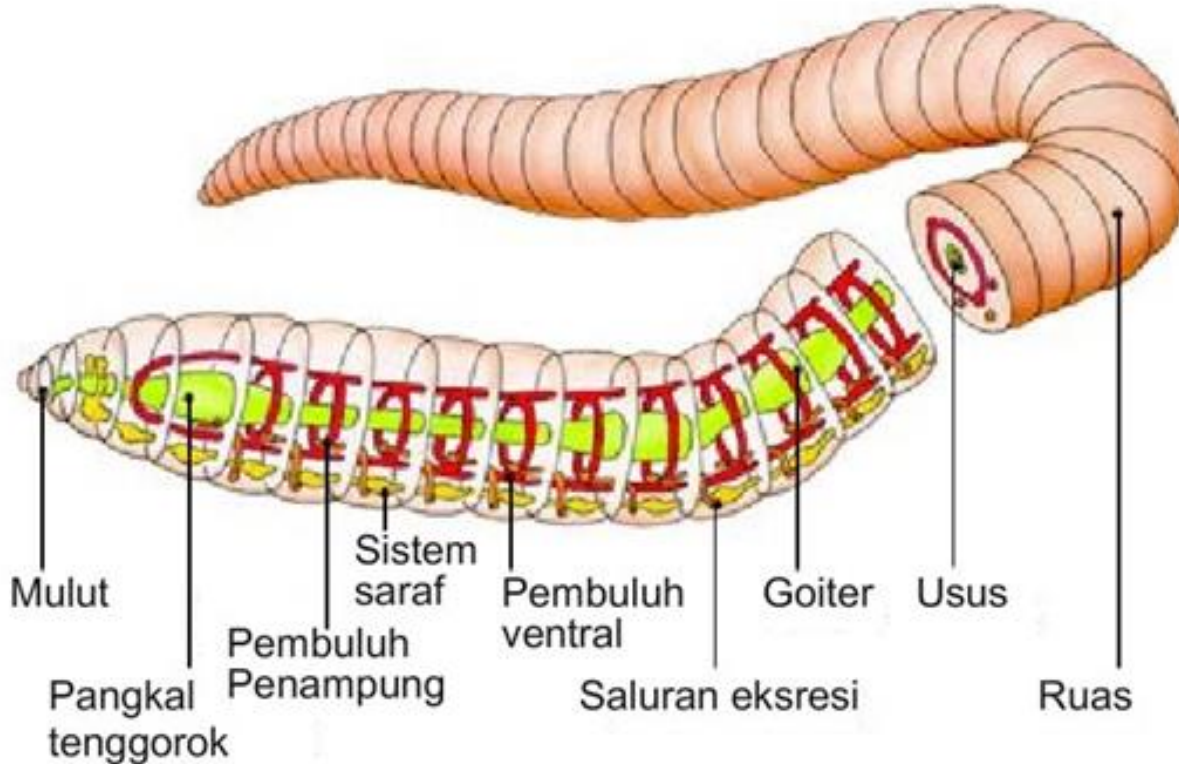


a.

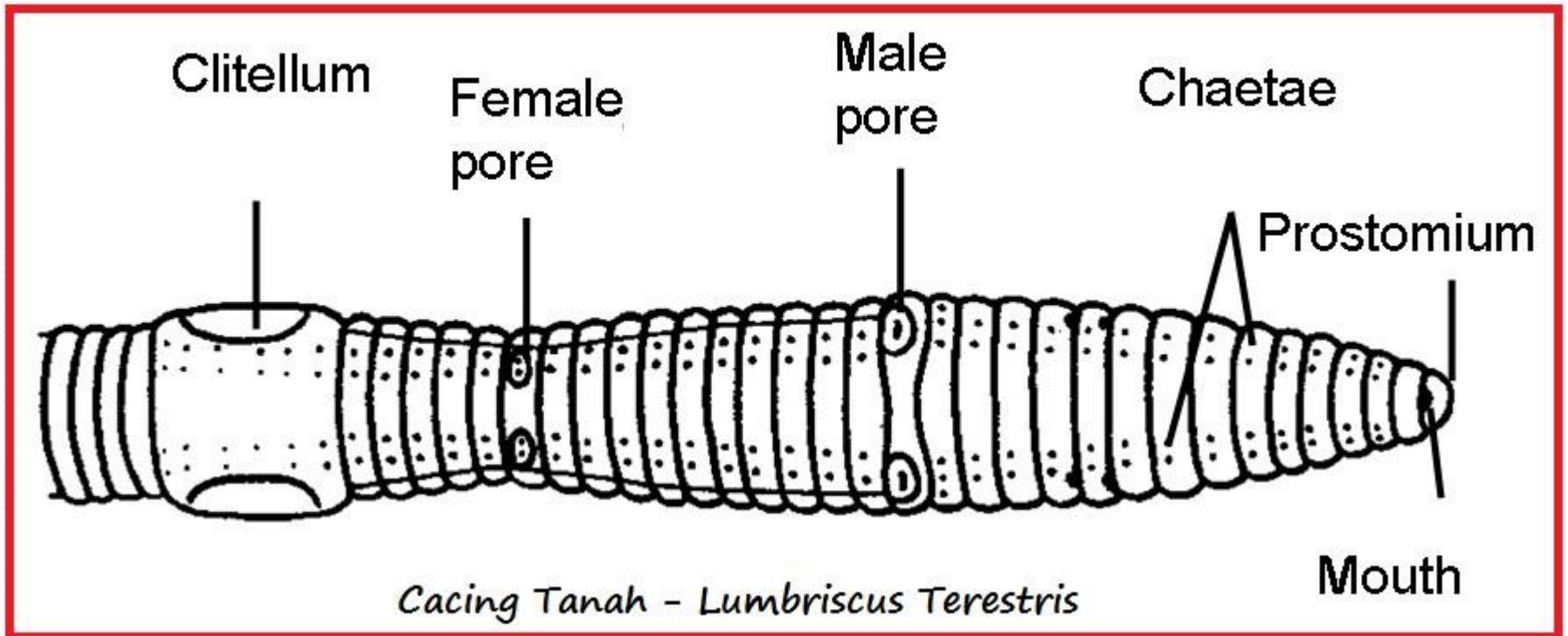
<http://www.amystewart.com/images/worm-nightcrawler.jpg>



CACING TANAH



Struktur



http://3.bp.blogspot.com/_4IwHTsRufBg/S8BkaEpo4CI/AAAAAAAAACzk/5hD44GrqIys/s1600/cacing+tanah+lumbriscus+terrestris.bmp

Perkawinan Cacing



Jenis cacing oligochaeta



Pheretima sp



Lumbricus terrestris



Digaster longmani



Tubifex sp

HIRUDINEA

- Bentuk menyerupai cacing tanah
- Hidup di tempat yang lembab/basah (hutan, rawa-rawa, sungai)
- Memiliki alat hisap (2) : di mulut & ujung belakang
- Penghisap darah vertebrata → ektoparasit
- Contoh : lintah (*Hirudo sp*), pacet (*Haemadipsa sp*)



Pacet



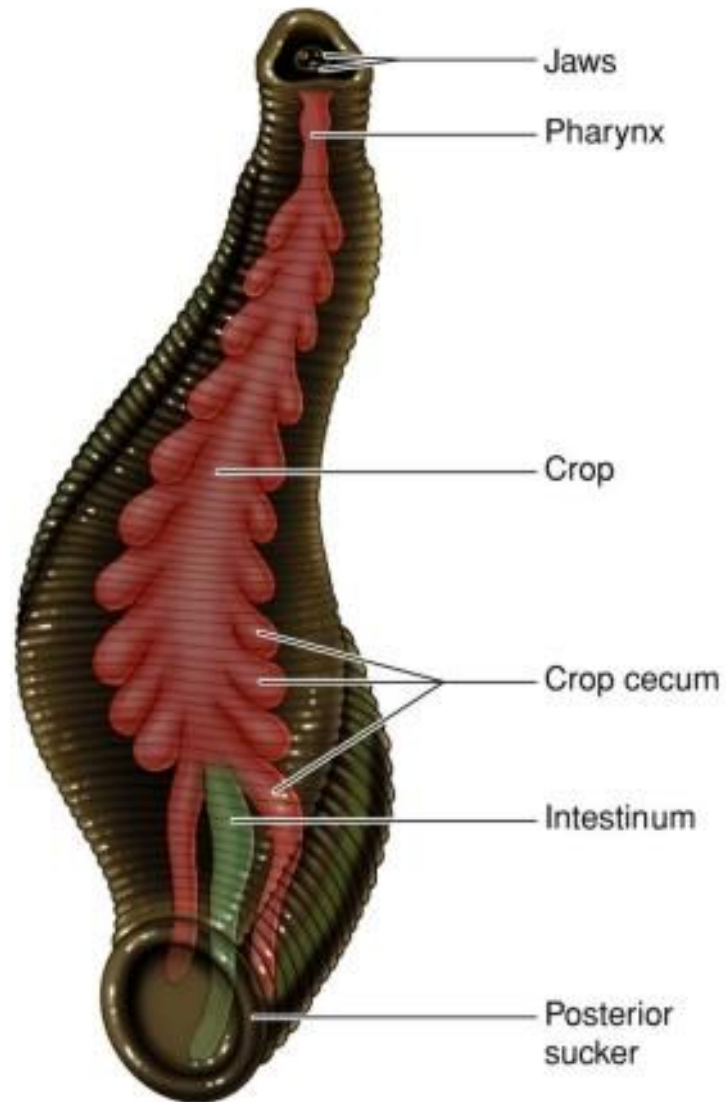
Lintah



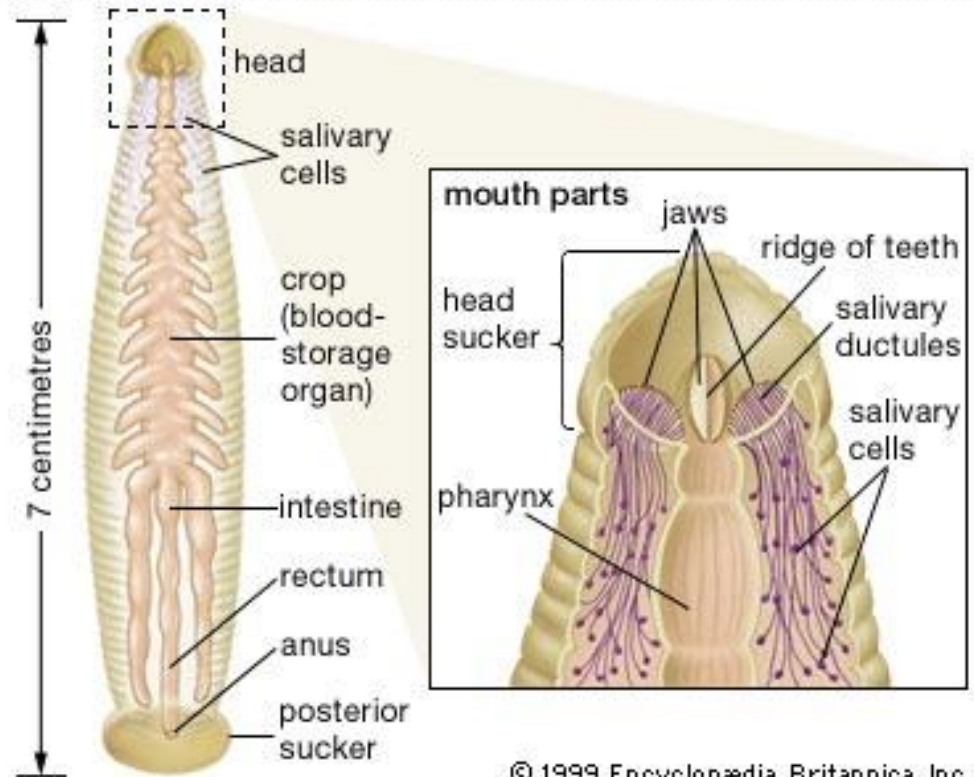
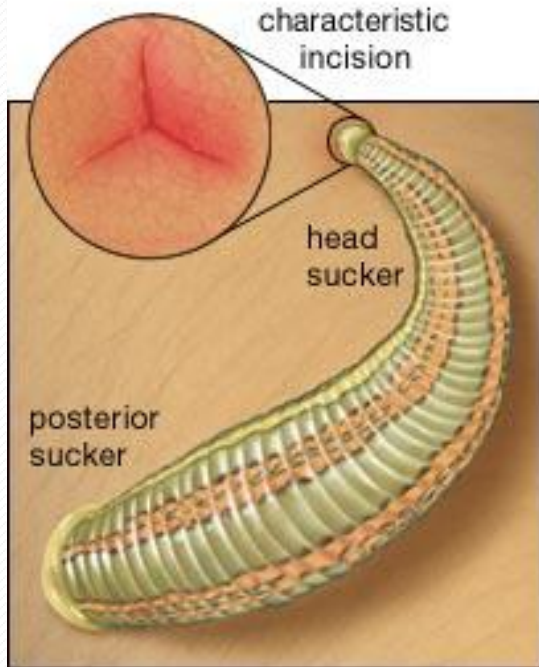


EKTO-PARASIT

LINTAH



European medicinal leech
(*Hirudo medicinalis*)



Peranan Cacing Annelida?

- Penggembur tanah (cacing tanah)
- pupuk organik (cacing tanah)
- Obat (Cacing tanah)
- Bahan pangan (cacing wawo & palolo)
- Bahan anti penggumpal darah (Lintah)



TERNAK CACING TANAH

Keuntungan :

- Bahan obat demam tipus
- Mengandung zat antioksidan sebagai bahan pelembab kulit (kosmetika)
- Menghasilkan pupuk organik (pupuk kascing)
- Bahan pakan ikan

TERAPI LINTAH



Zat HIRUDIN yang dikeluarkan lintah beredar dalam tubuh, memperlancar aliran darah



Panen Cacing



CACING TANAH



Pupuk KASCING

TOPIK VERMES SELESAI....

- BERSIAPLAH ULANGAN!